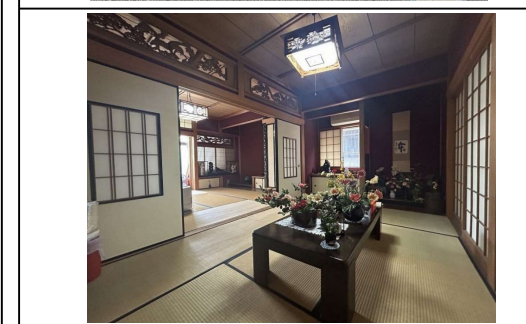
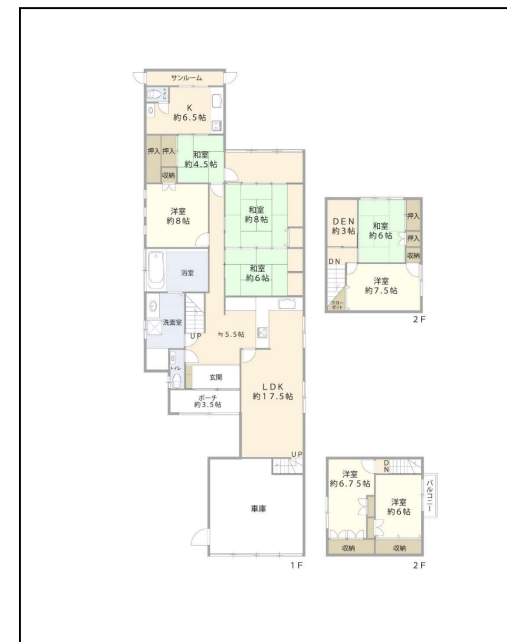


# 物件案内書 (土地/建物)

種目	居宅					現況	居住中		物件状態	公開中		
価格	1,480万円					別途負担金	-		坪単価	約160,781円		
所在地	金沢市粟崎町三丁目204					小学校	粟崎					
						中学校	港					
建物名						都市計画	市街化区域					
所在地備考						用途地域	第一種住居地域					
最寄の交通機関	北陸鉄道浅野川線 内灘 駅					最寄施設	ファミリーマート 金沢粟崎店					
	下車徒歩 18分						より 徒歩8分					
土地	面積	公簿 304.30㎡		92.05坪		土地権利	所有権					
	建/容	建ぺい率	60%		容積率	200%		契約残存期間				
	地目	宅地		条件等	現況渡し		借地料					
道路	角地	方角	幅員		接道の長さ		公道私道	舗装		位置指定	私道負担面積	
		道路1	北西		約3.2m		約9m		公道	舗装		㎡
		道路2										
建物/設備	面積	209.74㎡		バルコニー		駐車台数		3台				
	建築年月	1979年3月		建築確認番号		電気	有		ガス			
	構造	木造瓦葺2階建					飲水	上水		排水	下水	
		地上 2階 階					トイレ	有		給湯	灯油	
	間取	8SLDK		引込状況		エレベーター	基		冷暖房	有		
間取内訳												
その他	引渡日	相談					建物状況調査					
	特徴						実施日	報告書				
		リフォーム					内装	外装				
	備考	現況渡し 上下水道引込有(加入分担金、受益者負担金納入済) <法令関係> ・建築基準法第22条区域：指定あり・20m高度地区・景観計画区域(その他の区域) ・集約都市関係区域(立地適正化計画)：一般居住区域 ・屋外広告物：許可地域・照明環境形成地域：住宅環境地域・多雪地域：1m以上										



(公社) 石川県宅地建物取引業協会会員、北陸不動産公正取引協議会加盟事業者

取扱店	ひととき(株)	免許番号	石川県知事 (1) 第4350号	報酬額	3% + 6万	取引態様	仲介
	〒921-8002 金沢市玉鉾1丁目168松本ビル 101号						
TEL 076-227-8990 FAX 076-227-8993							